



Bila pemakai *JUKEN* tidak memiliki remote programmer, maka harus mengikuti langkah *TCM (Teknik Cepat dan Mudah)*.

**I. PEMASANGAN JUKEN TANPA REMOTE**

**LANGKAH PEMASANGAN**

**Langkah 1**

- Pastikan kunci kontak dalam keadaan OFF.
- Pasang ECU Juken pada kabel body dengan benar.

**Langkah 2**

- Hubungkan kabel Hitam ke Accu pada kutup negatif / ⊖
- Hubungkan kabel Putih/Biru ke sensor Oxygen (optional)
- Hidupkan Kunci Kontak /ON

**Langkah 3**

- Pastikan thottle / gas tidak diputar.

**Langkah 4**

- Hidupkan Kunci Kontak

**ADA 2 KONDISI YANG MUNGKIN !!!**

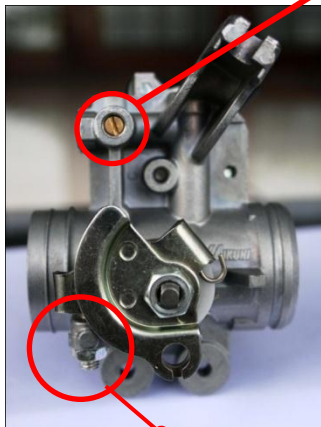
**2 KONDISI :** - Perhatikan Indikator Kuning dan Merah pada speedometer.

**1** • Jika lampu kuning indikator dan Lampu Merah hanya berkedip 1 kali, maka JUKEN siap dihidupkan.

**2** • Jika lampu kuning berkedip-kedip, ada beberapa kemungkinan penyebab, sbb :

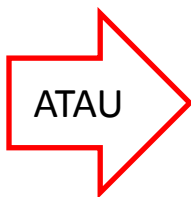
**1. Kabel gas sudah tertarik**

**TINDAKAN**

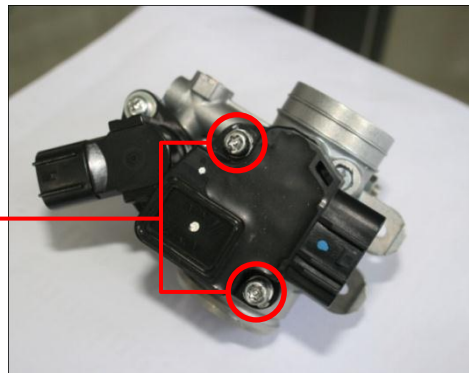


Stel / kendurkan setelan baut stopper gas.

Stelan Angin Langsam (idle) Jika diperlukan (1200Rpm)



**TINDAKAN**



- Kendurkan setelan kedua baut pengikat
- Putar posisi sensor, sampai lampu kuning mati (tidak berkedip)

**Langkah 5**

Jika lampu kuning telah padam, maka JUKEN siap digunakan,



II. PEMASANGAN JUKEN PAKAI REMOTE

LANGKAH PEMASANGAN

YAMAHA VIXION  
BRT-2012  
READY

Langkah 1 - Ikuti langkah 1 s/d langkah 2 seperti pemasangan sebelumnya.  
- Pasang kabel remote .

Langkah 3 - Pastikan thottle / gas tidak diputar. - Hidupkan Kunci Kontak

Langkah 4 - Tekan Tombol DIAG , dan tahan untuk beberapa detik

DIAGNOSTIC 2  
TPS SETUP

INITIAL (35 – 40) : 42

WOT (100%) : 101%

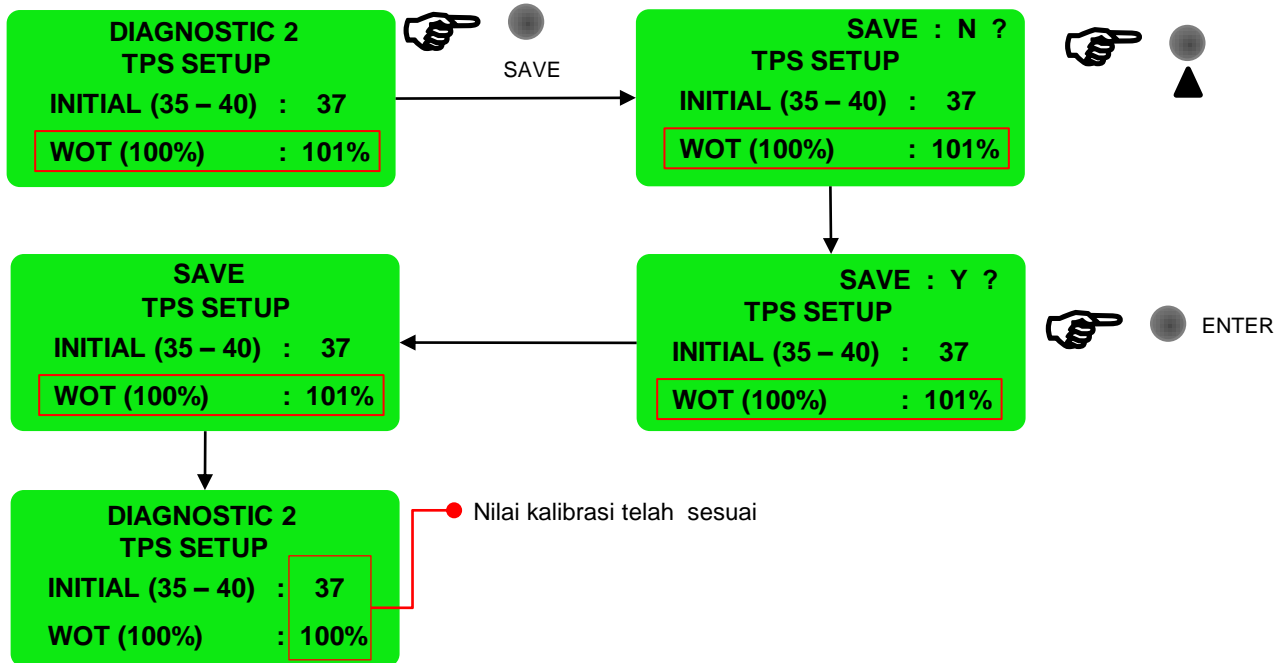
- Nilai INITIAL harus 35 sampai 40.
- Jika nilai tidak sesuai maka lampu KUNING akan berkedip-kedip
- Lakukan setting KABEL GAS /Posisi STOPPER atau posisi Sensor TPS

Langkah 5 Lakukan KALIBRASI TPS pada posisi 100 % (WOT)

Langkah 6 Buka Gas dalam keadaan PENUH, dan lihat nilai WOT yang tercapai.

- Jika nilai WOT adalah 100% maka tidak perlu melakukan kalibrasi WOT
- Jika nilai WOT , kurang atau lebih dari 100%, maka harus dilakukan kalibrasi sbb :

Langkah 7 Buka Gas dalam keadaan PENUH , lalu di TAHAN



Langkah 8 Periksa kembali hasil kalibrasi TPS,

Langkah 9

GAS KONDISI TERTUTUP (NOL)

GAS KONDISI TERBUKA PENUH

Jika telah sesuai, maka JUKEN siap untuk dipakai.

DIAGNOSTIC 2  
TPS SETUP  
INITIAL (35 – 40) : 37  
WOT (100%) : 0%

DIAGNOSTIC 2  
TPS SETUP  
INITIAL (35 – 40) : 37  
WOT (100%) : 100%